

අපි



Monthly Group Digest

NOVEMBER 2021 | VOL. 16

TABLE OF CONTENTS

EDITORIAL FOUNDER'S MESSAGE	03
--------------------------------	----

K9 OUTSOURCING	04
----------------	----

මොනවද මේ පිටිකළ කිරි?	07
-----------------------	----

TARGET ACHIEVERS	08
------------------	----

ගෙවතු වගාවට අලුත් සැළසුම්	13
---------------------------	----

TRAVEL SRI LANKA	14
------------------	----



EDITOR'S MESSAGE

Good day to all my colleagues!

Two more months and another year has gone by..... Take a moment to look back on your lives. Remember the goals you set for yourself at the beginning of the year.

Where are you now? Have you progressed? Have you achieved it?

It has continued to be a challenging year. If you have not achieved your goal, don't be too hard on yourself.

However, I urge you to look at the reasons for not achieving them. Were they actual reasons? Did you lose focus? Did you lose your way?

Did your circumstances change? Did your environment change? Did you meet new people on the way that distracted you or added value to you?

These are some of the questions you must ask...

Sometimes it's the journey that teaches you a lot about your destination.

So think a minute !

AMILA GUNAWARDANA



FOUNDER'S MESSAGE

මෙවර කළාපයේ මාගේ පණිවුඩය තුළින් අපගේ කාර්ය මණ්ඩලයට ස්තූතී කිරීමට අවස්ථාවක් කරගනිමි. ඔබ එන්නත් කිරීමේ වැඩසටහනට දායකවී, කොවිඩ්-19ට එරෙහිව නැගී සිටීමට දායකත්වය ලබා දුන් නිසා, අද අප සියලු දෙනාටම නැවත සේවයට පැමිණීමට හැකියාව ලැබී තිබෙනවා.

දැන් අපට තවදුරටත් තනිව නිවසටවී රැකියාව කළ යුතු නැත. නැවතත් එකිනෙකා සමග හමුවී, සමීපව වැඩ කළ හැකි අතර, වැඩ කරන විට තනිකමක් දැනෙන්නේද නැත.

නව ජීවන රටාවන් වැලඳගැනීමත් සමගම, නව වෙළඳ ප්‍රවර්ධන අවස්ථා සොයා බැලීමටත් අපගේ සියලුම කාර්ය මණ්ඩලය දිරිමත් කිරීමට මා මෙය අවස්ථාවක් කරගනිමි. අපි සියළු දෙනාගේම උත්සහය හා ශක්තියෙන් මෙම නිරෝධායන ඇදිරිනීති කාලසීමාව පසු කරගැනීමට හැකි වීම ඉමහත් සතුටට කරුණකි.

මංජුල කුළතුංග



UNLEASHING THE POTENTIAL OF SRI LANKAN WORK FORCE



Every gray cloud has a silver lining! Covid-19 has created opportunities in the Sri Lankan marketplace. Given the present scenarios, all businesses across the globe are on the quest to remain financially viable and operationally sustainable. Understanding that managing cost during this global crisis is KEY!

Whilst many businesses were forced to reduce employment, K9 Engineering has been established to provide cost effective, dedicated talent to the Australian Market while supporting sustainable employment opportunities to Sri Lankans. With a highly skilled workforce and a cost-competitive business environment, Sri Lanka is emerging as a hidden gem for outsourcing.

Managing Director for K9 Outsourcing Mr. Anuja Fernando, a Sri Lankan himself who recently migrated to Australia, said "he is extremely proud to build bridges, strengthen bilateral agreements, and create opportunities for the Australian diaspora to support their fellow Sri Lankans".

The first IT and BPO companies established operations in Sri Lanka as far back as the 1980s. Today, more than 300 IT and BPO companies have operations in Sri Lanka, more than 60,000 people hold IT or BPO jobs, and the sector generates more than \$400 million in exports. Several well-known international firms such as HSBC, IFS, Motorola, HP subsidiary Mphasis, RR Donnelley, and WNS have established R&D, IT, and BPO centers in Sri Lanka

Before Covid-19 pandemic, working from home for many, seemed like a perk that freelancers got to do- not everyone. Now, with almost all services being forced to digitized working from home has never been easier.

"K9 outsourcing is a network built, with carefully chosen individuals who are motivated by goals and driven by results. Whether you are on hunt for outgoing and qualified sales staff to engage in your workforce or searching for a network of professionals for your team, WE ARE YOUR ANSWER," said Anuja Fernando, Managing Director K9 Outsourcing Pty Ltd.



WELCOME TO THE TEAM

We are pleased to welcome Naveen Yasintha as Operations Manager for uStore Sri Lanka.

Naveen has experience in Sales & Marketing, operations, Business Development and has worked in the corporate retail industry.

Naveen is specialized in sales (B2B) Marketing, CRM and Channel Business Project Management FMCG. He holds a Bachelor of Arts with Honors in Business Management from University of Wolverhampton UK. Naveen's experience in various industries which we believe will be a value addition to our team. We are proud to welcome him to the CLG team and have no doubt he will grow with us from strength to strength.

We wish him the best of luck!



Congratulations Samith on your promotion to Airtel
Operations Manager - (CLG Services)

Employees like you make decision-making for a boss
easy. You have taken professionalism, dedication and
commitment to a new level.

Thank you for your dedicated work ethics and
untiring efforts to accomplish targets.

A silhouette of a person in a yoga pose, standing on one leg with the other leg raised and hands clasped above the head. The background is a vibrant sunset sky with orange, red, and purple hues. The entire scene is framed by a white border.

"ජීවන වියදම"
කිසි දිනෙක මිල
අධික නොවේ...

මිල අධික
වන්නේ
"ජීවන රටාවයි".



මොනවද මේ පිටිකළ කිරි...



පිටිකළ කිරි නිපදවෙන්නේ ස්වභාවික ක්ෂීරය පිටි බවට පත් කිරීමෙනි. මේ සඳහා යොදාගැනෙන ක්‍රමවේදය 'විසිර වියලනය' ලෙස හැඳින්වෙනවා. මෙහිදී කිරි කුඩා බිඳිති ලෙස කුටීරයකට විසිරුවා හැරෙන අතර, එහි පවතින ඉහළ උෂ්ණත්වය හා අඩු සාපේක්ෂ ආර්ද්‍රතාව හේතුවෙන් එම බිඳිතිවල ජලය වාෂ්ප වී යනවා.

සාමාන්‍ය එළඟව ක්ෂීරයෙහි 87%-88%ක් පමණ වූ ජලය එනයිත් ඉවත් වන අතර, එහි ඝණ කොටස පිටි ලෙස පරිවර්තනය වෙනවා. බොහෝ විට මේ ක්‍රියාවලිය සිදුවන කුටීරයෙහි උෂ්ණත්වය ෩෮°C ආශ්‍රිතව 175ක් තරම් වන අතර, තත්පර 20කින් පමණ මෙම ක්‍රියාවලිය සිදුවනවා.

ශ්‍රී ලංකා සඳරුවනී



Target achievers

SEPTEMBER



යාපා



සරත්



සුධාර



සුපුන්



නන්දන



චතුර



හසිත



නුවන්

Target achievers

SEPTEMBER

Astra



ඉඳුනිල්



සම්පත්



වාමර



හෙමාන්

OCTOBER

airtel



මනිල්ක



අනුරාධ



නසීම්

කඨින පිංකම



වජ්‍ය පුර පසළොස්වක පොහොය දිනය බෞද්ධ ජනතාවට සුවිශේෂී දිනයක් වන්නේ කඨින පිංකම නිසාවෙනි.

බෞද්ධ භික්ෂූන් වහන්සේලා වජ්‍ය පුර පසළොස්වක පොහොය දිනයේදී වස්සාන කාලය හෙවත් වැසි සමය සම්පූර්ණ කරනිම මෙම මාස තුනක කාලය තුළ නොයෙකුත් ආකාරයෙන් පින් රැස්කර ගත හැකි වන නිසා බෞද්ධයන් විශේෂ ආගමික කටයුතු මාලාවක් සිදු කරයි. ඒවායින් වඩාත් වැදගත් වන්නේ කඨින චීවර පූජාව හෙවත් මහා සංඝරත්නයට සිවුරු පූජා කිරීමයි.

කඨින චීවරය යනු දිනක් තුළ සාදා බෞද්ධ පූජකවරයකුට පිළිගැන්වූ රෙදි කඩකි. ගෞතම බුදුන් වහන්සේ ශ්‍රාවස්තී ජේතවනාරාමයේ වැඩ වසන විට පාවෙය්‍ය ප්‍රාන්තයේ සිට භික්ෂූන් තිස් නමක් උන්වහන්සේ බැහැ දැකීමට පැමිණියහ. වැසි සමය වූ බැවින් සාකේත නුවර නිවෙස් නිමියන් සමඟ සිටි ඔවුහු තෙමස් වජ්‍ය කාලය අවසානයේ ජේතවනාරාමයට වැඩම කළ නමුත් යඳ්දී වැසි සමය නිම නොවූයෙන් මහ වැස්සට හසු වූහ. තෙත් සිවුරු හැඳගෙන ජේතවනාරාමයට පැමිණියහ. විමසා බැලීමේදී ඔවුන් වැස්සට හසු වූ බව බුදුන්ට කීහ. බුදුන්

වහන්සේ ඔවුන්ට “කඨිනස්කරණය” සඳහා අවසර ලබා දී හෝ වෙනත් සිවුරක් ගැනීමට ඔවුන්ට අයිතියක් ලබා දුන්හ.

ථෙරවාදී බුදුදහම පවතින සෑම රටකම කඨින පූජාව හෝ බෞද්ධ පූජකවරයාට නව සිවුරු පිරිනැමීම දිගුකාලීන ආගමික චාරිත්‍රයකි. වජ්‍ය පුර පසළොස්වක පොහොය දිනයේදී බුදුන් වහන්සේට කඨින පූජා කරනු ලබන අතර ශ්‍රී ලංකාවේ වජ්‍ය පුර පසළොස්වක පොහොය දින සිට ඉල්ලු පුර පසළොස්වක පොහොය දක්වා කාලය තුළ බෞද්ධ විහාරස්ථානවල කඨින පිංකම සිදු කෙරේ. බුද්ධ වචනයෙන් කියනවා නම් අසීමිත පින් රැස් කරන බෞද්ධයාගේ උතුම්ම ආගමික කටයුත්ත මෙයයි. වර්ෂා සෘතුවේ වස් සමාදන් වූ භික්ෂූන් වහන්සේලාට එම කාලය සාර්ථකව නිමවීමෙන් පසු කඨින චීවරය ලැබීමට .නිමිකම් ලැබේ. භික්ෂූන් වහන්සේලා කිහිප නමක් වස් සමාදන් වුවහොත් හෝ වර්ෂා කාලය සඳහා වැඩම කළහොත් එම ස්ථානයේ කඨිනය ලැබීමට නිමිවන්නේ එක් භික්ෂුවකට පමණි. කෙසේ වෙතත්, එක් බැනිමතෙකුට ඕනෑම සිවුරු ප්‍රමාණයක් විවිධ ස්ථානවල පූජා කළ හැකිය.



“අයං වස්සාන කාලෝ”

(මේ වස්සාන කාලයයි)

CLG කොට්ඨිකඩේ ගිණුම් අංශය



UPDATES IN AUSTRALIA

Parents of Australians can now apply for Travel Exemptions

READ MORE...

Karen Andrews, the Minister of Home Affairs, has stated that parents of Australian citizens and permanent residents will be able to apply for a travel exemption for travel to Australia starting November 1, 2021.

For travel to Australia beginning November 1 2021, applications for travel exemptions can be filed through the Department of Home Affairs [Travel Exemption Portal](#). The parents must show proof of a parental tie with an Australian citizen or permanent resident, as well as a valid passport, visa, and proof of immunization. State and territorial quarantine regulations apply to all overseas travelers.

Contact us for assistance in applying for travel exemptions.

WARM WISHES FROM US.LK!



Yet another, brave,
focused and
passionate child
achieves 8A's!

Congratulations to
our very own Janithi

Senulya

Abeygunasekara

Daughter of Anura
Chaminda

Abeygunasekara

Her dedication, passion
ability to stay focused
has proved that there
are no secrets to
success.

It is the result of
preparation, hard work,
and learning from failure
that makes you
successful!

CONGRATULATIONS
TO THE PROUD
PARENTS AND
JANITHI!

Subject	Result
BUDDHISM	A
SINHALA LANGUAGE & LITT.	A
ENGLISH LANGUAGE	A
MATHEMATICS	A
HISTORY	A
SCIENCE	A
MUSIC (ORIENTAL)	Not-Finalized
SECOND LANGUAGE (TAMIL)	A
HEALTH & PHYSICAL EDUCAT.	A



ගෙවතු වගාවට අලුත් සැලසුම්

පසුගිය කළාපයෙන් අපි කතා කළේ බෝග තෝරාගැනීම පිළිබඳවයි. අද අපි බලමු අපිට අපේ ගෙවත්තෙන් හදාගන්න පුළුවන් සරල ගෙවතු වගාවන් කිහිපයක්.



මෙම සැලසුම් ඔබට ඉදිරිපත් කරන්න හේතුව තමයි මේවා සියල්ලම අඩු ඉඩකඩක් පළදායි විදියට භාවිතා කිරීම, ඉවත දමන ද්රව්ය භාවිතය වගේම අපේ ගෙවත්තේ අලංකාරයත් වැඩිදියුණු කරන සැලසුම් වීම.

තවත් දෙයක්, මේ සමහර වගාවන් වල ආධාරක වලට යොදාගෙන තියන එස්ලෝන් බට, වැහි පීලි වෙනුවට පලගත් උණබට, ප්ලාස්ටික් බදුන් වෙනුවට පොල්ලෙලි හෝ පොල්කටු භාවිත කරන්නත් පුළුවන්. පොඩ්ඩක් කල්පතා කලොත් අප අවටම තියන අපතේ යන ගොඩක් දේවල් ප්රයෝජනවත්ව යොදාගන්න පුළුවන් මේවගේ වැඩ වලට.

Achala Abayawickrama

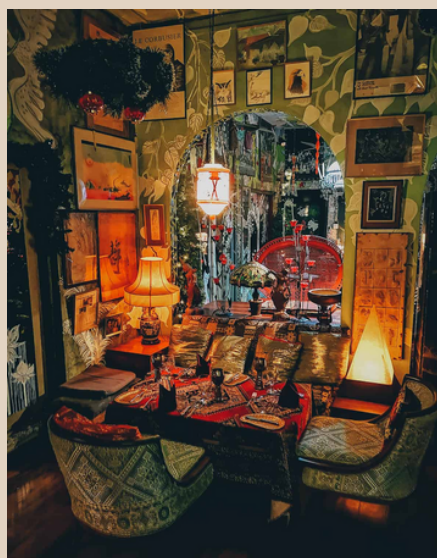




HELGA'S FOLLY

By : Annya Gunesekara

Helga's Folly is a hotel situated amidst the Kandyan Hills. It is owned by a Sri Lankan eccentric and socialite named Helga De Silva Blow Perera. It is said that Helga found painting the hotel's walls therapeutic after going through a tragic divorce.



TODAY,
HELGA'S
FOLLY IS A
BOUTIQUE
HOTEL
KNOWN FOR
ITS ART.

TRAVEL SRI LANKA...

Helga Blow was a stunning Sri Lankan lady who had a unique outlook on the world. She created Helga's Folly with such taste that the property turned out to be one of the most peculiar and unconventional, yet an extremely fashionable venue in Sri Lanka. Therefore, if you are a travel lover, Helga's Folly should be a mandatory spot in your bucket list.

The hotel is located in Rajapihilla Mawatha, Kandy which is 128 km away from Colombo, 2.6km from the Kandy city centre. It comprises of 40 rooms which is intensely decorated with tropical and whimsical art by its owner. The flamboyancy of the hotel has attracted many renowned guests like Gregory Peck, Mahatma Gandhi, Jawaharlal Nehru, Peter Finch and many more.



Enriched with a colorful history the family-owned hotel, consisted of deluxe rooms and suites decorated with antiques, murals and hundreds of family photographs.

Post pandemic, the hotel is temporally closed as of now. However, will be open soon for exploring

Happy Travelling!

“නමු වේ දිනක ඒ ලක්ෂයක ලොවෙහි අප... නමු වේ දිනක ඔබ නා මා වනාහි...”

ලොව පුරා වෙසෙන කිතුණුවන් නොවැම්බර් මස 02 වන දින මලවුන්ගේ මංගල්යය සමරනු ලබයි. ඔවුන් මෙම මස පුරාවටම තමන්ගෙන් වෙන්ව ගිය ආදරණීයයන්ගේ ආත්මයන්ට සැනසීම පතා යාච්ඥා කරති. දාන ධර්ම දෙති දිව්‍ය පූජාවන් පවත්වති.

මංගල්යය පැවැත්වෙන දිනට පෙර දින සිට සුසාන භූමිය පවිත්‍ර කරනු ලබයි. අළුත් වැලි දමා තම ආදරණීයයන් සමාදානයේ සැතපෙන සොහොන් කොන් වලට අළුත් පෙණුමක් ලබාදෙයි.



කතෝලිකයන්ට අනුව සුසාන භූමියක් වනාහි අපිරිසිදු අශුද්ධ ස්ථානයක් නොව එය ශුද්ධ වූ ස්ථානයකි. වන්දනා හා වැළඹී පිදුම් කරනු ලබන ස්ථානයකි. බොහෝ කතෝලික සුසාන භූමි දේවස්ථාන ආසන්නයේ පවතින නිසා මසකට වතාවක් හෝ එහි ගොස් යාච්ඥා කිරීමට කතෝලිකයන් පුරුදුව සිටිති. එලෙසම දිනපතා පවත්වන දිව්‍ය පූජාවන් වලදීද මරණයට පත් වූවන් වෙනුවෙන් යාච්ඥා කරති.

නොවැම්බර් 02 වන දින උදෑසන හා සවස සියළුම සුසාන භූමි වලදී දිව්‍ය පූජාවන් පැවැත්වෙන අතර ඒ සඳහා දහස් සංඛ්‍යාත පිරිසක් සහභාගී වේ. එසේ පැමිණෙන සෑම සැදැහැවතෙකුගේම අතෙහි අලංකාර මල් මිටක් හා ඉටිපහන් වරදින්නේ නැත.

මිය ගිය තම ආදරණීයයන්ගේ ආත්මයන්ට සැනසීම පතා මෙම මස පුරාවටම සියළු දෙනා තම තමන්ට හැකි




අයුරින් දාන දීමද අනිවාර්යයෙන් සිදු වන්නකි. එමෙන්ම මාසය අවසන් වන තුරු කතෝලිකයන් විවාහ උත්සව හෝ වෙනත් ප්‍රිය සම්භාෂණ පවත්වන්නේ නැත.

මරණය යනු මෙලොව ඉපදෙන සෑම කෙනෙකුටම පොදු මෙන්ම කිසිදා වෙනස් නොවන ධර්මතාවයකි. ඉපදුන සියල්ලෝ මරණයට පත් වීම අනිවාර්යයයි. එනමුදු අද අප සමාජයේ සමහර පිරිස් ජීවත් වන්නේ දවසක මිය යන බව අමතක කොටය.

අනෙක් කරුණ වන්නේ ජීවත් වන කෙටි කාලය තුළ මැරී මැරී ජීවත් වීමය. අපට ලැබී ඇති මෙම අනගි ජීවිතය අන් අයට හිංසාවක් නොවන අයුරින් විඳිම වඩාත් වැදගත්ය. මරණින් පසු පව් හෝ පිං කිරීමට හැකි කෙනෙක් නොමැත. එම නිසා මරණින් පසු යන තැනකින් යහපතක් සිදු වන පිං නැතහොත් යහපත් දේ නිතර කිරීමට අප හැම වග බලා ගත යුතුය.

මළා වූ සියලු ආත්මයන් සමාදානයේ සැතපෙන ලද්දේවා... ආමෙන්...

An aerial photograph of a wide, winding river with a reddish-brown hue. The river flows through a dry, sandy landscape marked with tire tracks. Several small, colorful boats are scattered along the river's path. The text is overlaid in the center-right of the image.

"DO NOT
FOLLOW
WHERE THE
PATH MAY
LEAD. GO
INSTEAD
WHERE
THERE IS
NO PATH
AND LEAVE
A TRAIL"

RALPH WALDO EMERSON

#ShopSafewithustore
www.ustore.lk

RS.1755

FREE

Free Islandwide Delivery

*T&C APPLY

RS. 869/-

FREE GIFT with every purchase

RS.765/- ONLY

FREE Gift

Buy 3 Sunlight Soap Bar - , Sunlight Sakura 1kg, 3 Vim 100 g bars, Lifebouy Antidandr
Get 2 signal fighter toothbrush, signal toothpaste 100g, Laogee 100g pack
A faceshield, Ponds facewash 9g, A comb, A Pair of earrings

Upfield

Astra MAYONNAISE

Astra Fat Spread

Anchor

PediaPro

Shape Up

Anchor Newdale

FROM PURE FRESH MILK

#ShopSafewithustore
www.ustore.lk

RS.3015

FREE

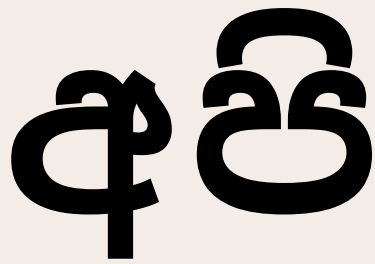
Free Islandwide Delivery

*T&C APPLY

SPECIAL OFFERS!

ඔබගේ නිවසට උවමනා
භාණ්ඩ විශේෂ මිලකට
අපෙන්!

*මිල ගණන් ඔබේ කාර්යාලයේ දැන්වීම් පුවරුවේ පළ කර ඇත.



THE TEAM



*Anya Gunasekara
Designer & Content Writer*



*Achala Abayawickrama
Civicon Engineering*



*Salvius Wodson
Ceilao Logistics Group*



*Ruwindi Mallikaarachchi
Australian Migration Consultants*



*Deirdre Mendis
Australian Migration Consultants*



*Naveen Yasintha
CLG Services*



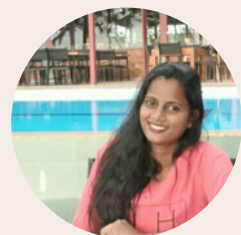
*Dineshika Lakmali
Ceilao Logistics Group*



*Kaveesha Melani
CLG Services*



*Samith Madusanka
CLG Services - Airtel Operations*



*Surangi Fernando
Ceilao Logistics Group*



*Maheka Rabel
Australian Talent Network*



*Kasun Jayasinghe
Thomas Peer Solutions*



*Shalani Sandaruwani
CLG Services*

Ceilao Logistics Group

www.clg.lk

Australian Migration Consultants

www.amconline.com.au

Civicon Engineering Services

www.civiconeng.com

Australian Talent Network

www.austalentnetwork.com

Thomas Peer Solutions

www.thomaspeer.com.au

K9 Outsourcing Pvt Ltd

<http://outsource.k9eng.com>

Ceilao Ezy

www.ceilaoezy.com

Australian Strategic Partnerships

www.sp-solutions.biz

Go Ceilao

www.goceilao.com

Ceilao Spill Absorbent

www.ceilaospillabsorbent.com

Ceilao E-Sports

www.ceilaoesports.com

School of PTE

www.schoolofpte.com

